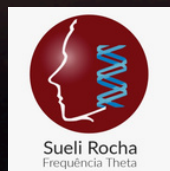


CÓDIGO DA VITALIDADE SOBERANA

Re programe seu Sistema Nervoso e
ative sua Usina Celular.
Guia Prático para a Vitalidade
na Nova Terra.

ISBN 978-65-02-00933-0



SUMÁRIO

- 03. Introdução: O Despertar da Vitalidade Soberana
- 06. O Grito das Células: Entendendo os sinais de alerta da biologia.
- 08. O que são as Fibras C-táteis?: O toque que reprograma o sistema nervoso.
- 12. Usina de Força: O Papel Espiritual e Biológico das Mitocôndrias.
- 13. Práticas Diárias: Protocolos de Ativação para a Rotina.
- 17. Um Caso Fantástico: Relatos de Transformação sob a Luz do Criador
- 18. Prática Abrangente: "O Comando da Usina" - A Meditação de Ativação Celular.
- 19. As células conversam com você: Decodificando a Linguagem Interna.
- 26. Glossário
- 29. Próximo Passo: A Evolução Continua na Nova Terra.
- 25. Agradecimentos
- 31. Um pouco sobre Sueli Rocha
- 32. Livros Autorais
- 33. Contatos



Honramos o Criador de Tudo que É através do cuidado com a nossa biologia. A evolução da sua voz e a gestão dos seus ciclos pessoais não dispensam a ciência terrena.

Mantenha os seus exames e consultas médicas em dia.

A sua saúde é a fundação onde o seu triunfo será construído.

INTRODUÇÃO: O DESPERTAR DA VITALIDADE SOBERANA

Se você chegou até aqui, não foi por um algoritmo da Matrix, mas por uma sintonização de frequência.

Você sente que o cansaço não vai embora por mais que descanse? Que a sua vitalidade parece escorrer por entre os dedos por mais que tome vitaminas?

Este livro é um Código de Ativação e não é um manual de autoajuda.

Nas próximas páginas, você deixará de ser uma espectadora da sua própria biologia para se tornar a Comandante da sua Usina de Força. Vamos viajar desde a inteligência das suas Fibras C-táteis até o centro das suas Mitocôndrias, revelando como o Criador de Tudo que É desenhou o seu corpo para ser um canal de luz inabalável.

O que você encontrará nas próximas páginas:

- A decodificação do porquê seu corpo, suas células estão "gritando" hoje.
- Como reprogramar seu sistema nervoso.
- Protocolos práticos para blindar sua mente contra o caos coletivo.
- A chave para habitar a Nova Terra com um corpo de luz ativado com práticas diárias.

Prepare-se. Sua biologia está prestes a receber um novo software.



→ Toro Pessoal

OBS.: Continue com todas as orientações dos seus tratamentos médicos e poderá fazer também esse processo.

INTRODUÇÃO: O DESPERTAR DA VITALIDADE SOBERANA

1. O Grito das Células: O Curto-Circuito da Nova Terra

Muitas mulheres buscam solução para sua exaustão em exames de sangue, acreditando que falta ferro, vitaminas, magnésio ou B12 e outros elementos vitais ao bom funcionamento biológico. Embora a nutrição seja vital, também estamos vivendo hoje algo mais profundo: *um curto-circuito de frequência*.

A Terra vem mudando sua ressonância. A malha planetária está acelerando, exigindo uma "atualização de software" das nossas células. O "Grito das Células" que **você sente como** ansiedade, peso nos ombros ou névoa mental é o conflito entre uma mente saturada de excessos da Matrix e uma biologia esquecida que clama por conexão.

Suas células podem estar sobrecarregadas, tentando processar energias da "Velha Terra" em um corpo que já deveria estar vibrando na Nova Terra, ou podem apenas estar "desplugadas". É hora de parar de remediar o sintoma e **começar a ouvir suas mensagens**.

2. A Usina de Força: Mitocôndrias e o Peso do Passado

Dentro de cada uma das suas células existem pequenas usinas chamadas **Mitocôndrias**. Elas produzem o **ATP** (Trifosfato de Adenosina), a moeda energética que mantém você viva e criativa.

O Ladrão de Energia: Sempre que você "rumina" um passado negativo, mágoas ou traumas, você gera um sinal elétrico de estresse. Esse sinal ordena que suas mitocôndrias entrem em modo de "defesa" em vez de modo de "produção".

INTRODUÇÃO: O DESPERTAR DA VITALIDADE SOBERANA

O passado ruminado consome seu ATP (Trifosfato de Adenosina) tentando resolver algo que já passou, drenando a energia que deveria estar sendo usada para manifestar o seu futuro soberano.

A Chave para ressignificar seu DNA não significa apagar sua história, mas mudar o sinal elétrico que sua memória envia para a célula. Ao mudar a percepção sob a luz do Criador, você altera a química do seu sangue e libera suas usinas para trabalharem a seu favor.

3. A Membrana de Luz: O Seu Toro Pessoal

Você não termina na sua pele. Você é envolvida por um campo eletromagnético vivo: o **Toro**.

Blindagem de Alexandria:

- **Toro Deformado:**

Quando você se preocupa com o que os outros pensam ou se perde na ansiedade coletiva, seu campo se achata, torna-se poroso e você "absorve" o lixo emocional do mundo.



-- Toro Pessoal

- **Toro Centrado:**

Quando você utiliza os códigos de vitalidade e se centra na sua presença Eu Sou, seu Toro se torna uma geometria perfeita e impenetrável.

Um **Toro forte** é a sua maior proteção na Nova Terra. Ele filtra o que entra e garante que sua paz não dependa do caos externo. **Você se torna uma antena de luz**, e deixe de ser para-raios de problemas.

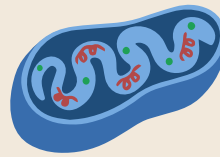
O GRITO DAS CÉLULAS

1. O Grito das Células

Uma breve explicação de que o cansaço atual não é falta de ferro ou vitaminas, mas um "curto-circuito" entre a mente saturada e a biologia esquecida.

O Conceito: A Terra mudou de frequência, e nossas células precisam de uma nova atualização de "software".

2. A Usina de Força: Mitocôndrias e DNA



O "**ruminar**" o passado negativo consome o ATP (Trifosfato de Adenosina), que é a principal molécula que transporta e armazena energia nas células de todos os seres vivos. E essa energia deveria estar sendo usada para criar o seu futuro.

Chave: Resignificar o DNA é mudar o sinal elétrico que a memória envia para a célula e não apenas mudar o que aconteceu.

3. A Membrana de Luz: O Toro Pessoal

A explicação do campo eletromagnético, quando você se preocupa com o passado, é que seu Toro se deforma.

Quando você se centra, ele se torna uma blindagem impenetrável.

Insight: Um **Toro forte** protege contra a ansiedade coletiva que paira sobre o planeta hoje.



→ Toro Pessoal

O GRITO DAS CÉLULAS

4. O Toque do Despertar: Fibras C-táteis

A ciência do afeto biológico é o auto-toque lento e consciente, que desliga o modo de "luta ou fuga" e liga o modo de "cura e regeneração".

As fibras C táteis (CT) são mecanorreceptores de baixo limiar, não mielinizados e de condução lenta apresentados na pele com pelos, essencial para o toque emocional e agradável. Diferente do tato discriminativo rápido, essas fibras ativam o córtex insular, processando o prazer do toque afetuoso, carícias e contato pele a pele.



5. Protocolo de Prática: "O Retorno ao Agora" (3 Passos)

Um guia visual rápido unindo:

1. Corte (Arcanjo Miguel).
2. Toque (Arcanjo Anael/Fibras C).
3. Giro (Expansão do Toro).

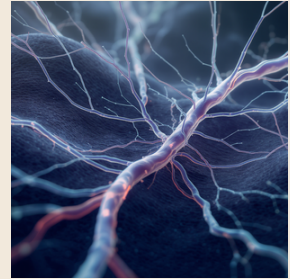
Nesta fase de transição do planeta Terra, a saúde mental tornou-se o campo de batalha. Se você sente que sua memória falha e seu corpo pesa, saiba: você pode não estar doente, e estar apenas 'desplugada' da sua fonte. Este guia é o seu manual de conexão para retomar o governo da sua própria biologia.

OBS.: Primeiro consulte um médico, para depois concluir a respeito.

O QUE SÃO AS FIBRAS C-TÁTEIS?

As fibras C-táteis são uma classe especial de fibras nervosas que revestem a nossa pele (especialmente nas áreas com pelos).

Diferente das fibras que transmitem dor ou pressão rápida, as **fibras C-táteis são projetadas para o toque afetivo.**



- **Velocidade do Afeto:**

Elas são lentas e só ativadas por um toque suave, morno e em uma velocidade específica (como um carinho ou o passar de uma escova).

- **Destino Cerebral:**

As fibras C-táteis não vão para a área do cérebro que diz "algo encostou em mim", mas sim para o Córtex Insular, a área responsável pela interocepção (a percepção do estado interno do corpo) e pelo bem-estar emocional.

- **Ligação com o Toro Pessoal**

O Toro é o campo eletromagnético que envolve o corpo, alimentado principalmente pelo coração.



A conexão com as fibras C-táteis é profunda:

- I. **Membrana do Campo:**

As fibras C-táteis funcionam como os "sensores de fronteira" do seu Toro.

Quando você recebe um toque afetivo ou pratica o autocuidado, essas fibras estabilizam a frequência do Córtex Insular, o que, por sua vez, regula o ritmo cardíaco.

O QUE SÃO AS FIBRAS C-TÁTEIS?

2. Harmonização do Fluxo:

Um Toro "saudável" exige que o indivíduo se sinta seguro.

O toque ativado pelas fibras C-táteis reduz a resposta de luta ou fuga, permitindo que as linhas de força do seu Toro fluam sem as distorções causadas pelo estresse ou pelo medo.

A Conexão com as Mitocôndrias

Aqui entramos na Bioenergética. Existe uma ponte direta entre o toque (fibras C) e a produção de energia (mitocôndrias):

- **Redução do Estresse Oxidativo:**

O toque afetivo libera o hormônio ocitocina.

A ocitocina tem um efeito protetor sobre as mitocôndrias, reduzindo a inflamação e o estresse oxidativo.

- **Eficiência de ATP:**

Quando o sistema nervoso está em paz (ativado pelas fibras C-táteis), as mitocôndrias operam em "modo de manutenção e cura" em vez de "modo de sobrevivência".

Isso significa que as mitocôndrias produzem ATP (energia) de forma muito mais limpa e eficiente.

- **Linhagem Matrilinear:**

Como as mitocôndrias são sua herança materna.

O toque e o afeto estimulando as fibras C, são formas biológicas de honrar e nutrir essa linhagem, mantendo a "usina" da família funcionando na frequência do amor, e não mais da dor.

O QUE SÃO AS FIBRAS C-TÁTEIS?

Ensinamento:

O toque não é apenas pele com pele. É um comando para as suas mitocôndrias de que o ambiente é seguro para florescer.

Ao cuidar da sua pele e do seu corpo, você está estabilizando o seu Toro pessoal e alimentando suas células com a energia da paz.

Ritual: Membrana de Luz (Ativação C-tátil)

Este exercício deve ser feito em um momento de pausa, de preferência após a sua escrita terapêutica, para selar a energia no corpo.

1. Preparação (Momento de introspecção).

Antes de tocar a pele, esfregue as mãos uma na outra até sentir calor. Esse calor é a energia cinética despertando a intenção de transmutar qualquer cansaço em sabedoria.

- **Comando:** *"Arcanjo Zadkiel, transmuta em luz o que o toque liberar."*



2. Toque Afetivo (Ativação das Fibras C)

Com as pontas dos dedos ou a palma das mãos, faça movimentos muito lentos e circulares nos antebraços e no colo.

A velocidade deve ser de aproximadamente 3 cm por segundo (como um carinho suave).

O que acontece:

Você está enviando um sinal direto para o seu Córtex Insular. O cérebro recebe a mensagem: *"Estamos em segurança"*.

O QUE SÃO AS FIBRAS C-TÁTEIS?

- **Efeito nas Mitocôndrias:**

Ao baixar o cortisol (hormônio do estresse) através do toque afetivo e ativar as Fibras C, você permite que as mitocôndrias (sua linhagem matrilinear) parem de gastar energia com defesa e comecem a produzir energia para a cura.

3. Expansão do Toro

Enquanto mantém o toque suave na sua pele, visualize uma **luz rosa e dourada** emanando do seu coração e se expandindo em forma de círculo (Toro) ao redor de todo o seu corpo.



- **Comando:**

"Arcanjo Anael, harmoniza o meu campo. Que meu Toro seja uma membrana de paz."

Dica de Ouro:

Este ritual leva menos de 2 minutos, mas ele altera a química do sangue.

É a forma mais rápida de sair do "modo sobrevivência" e entrar no "modo criação".

O toque consciente é o **interruptor** que liga a luz das suas mitocôndrias e estabiliza a proteção do seu Toro pessoal.



A USINA DE FORÇA

Mitocôndrias e a Libertação do Passado

O que a neurociência moderna e a sabedoria da Inteligência Primordial convergem em dizer é que suas células ouvem seus pensamentos.

Dentro de cada uma das suas células existem as mitocôndrias, pequenas usinas de força que produzem a energia necessária para você caminhar, pensar e criar.

Essas usinas têm um protocolo de segurança: se você "rumina" mágoas ou traumas do passado, a mitocôndria entende que você está sob ataque.

O sequestro da energia ocorre quando você revive o negativo e a célula entra em modo de defesa. A célula para de produzir energia para a sua vitalidade e começa a produzir químicos de estresse.

O resultado é você se sentir "esquecida". Nesse caso não é falta de memória, é que sua energia está sendo sequestrada por um passado que não existe mais com o "ruminar" do passado.

Ressignificando o DNA

Ressignificar não é esquecer o que aconteceu, mas mudar a carga elétrica da memória. Ao aplicar o comando da Inteligência Primordial, você informa ao seu DNA que o perigo cessou.

O "Lixo Emocional" é processado e as mitocôndrias voltam a iluminar o seu presente. Você deixa de ser uma sobrevivente do passado para **se tornar a governante do seu agora.**



PRÁTICAS DIÁRIAS

Ritmo da Soberania

A constância é o que informa ao seu DNA que você agora vive sob uma nova lei: a lei da Vitalidade Soberana.

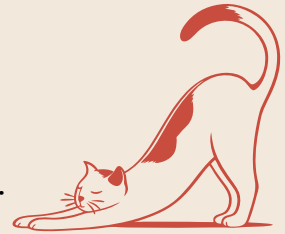
Siga estes passos simples para manter sua usina celular brilhando.

Ao Despertar: Ativação da Usina

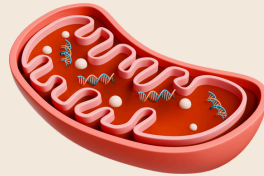
Antes de se levantar e checar o celular, conecte-se com a sua biologia:

1. Espreguiçamento Consciente:

Estique-se sentindo cada músculo. Isso avisa ao sistema nervoso que você está ocupando o seu corpo.



2. **Afirmação:** *"Minhas mitocôndrias acordam para produzir força. Meu Toro está ativo e minha mente está nítida. Hoje, eu governo o meu dia."*



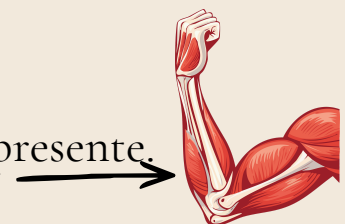
3. **Beber água em jejum:** Ajuda na condutividade elétrica das células e na limpeza dos resíduos metabólicos da noite.



Durante o Dia: Manutenção do Campo

Se sentir o peso do passado ou a névoa mental tentando voltar, use o **Toque C-tátil de 30 Segundos:**

- . Acaricie seus antebraços suavemente.
- . Desligue o alerta de estresse e retome o foco no presente.



PRÁTICAS DIÁRIAS

Durante o Dia: Manutenção do Campo

Se sentir o peso do passado ou a névoa mental tentando voltar...

Respirar o Ano Pessoal:

Lembre-se do Arcanjo que rege seu ciclo:

Se for o Ano 6, respire harmonia (Anael).

Se for o Ano 1, respire iniciativa (Miguel).

Antes de Dormir: Higiene do Solo

Não leve o lixo do dia para o seu sono.

O repouso é quando as mitocôndrias se regeneram.

1. Varredura de Gratidão: Liste 3 pequenas vitórias.

Isso muda a química do sangue antes do sono profundo.

1.

2.

3.

2. Entrega do Passado:

Se algo negativo aconteceu, visualize o fato sendo transmutado pela luz violeta de Zadkiel.

Diga: *"Eu libero o que foi. Eu me preparo para o que será."*

3. Desligar telas:

30 minutos antes de dormir, afaste-se da **luz azul**, para que sua glândula Pineal produza a melatonina necessária para o conserto celular.

PRÁTICAS DIÁRIAS

Você não é uma máquina cansada.

Você é um jardim divino que aprendeu a se proteger.

Ao cuidar das suas células e do seu campo, você não está apenas melhorando sua saúde.

Está honrando a linhagem de mulheres que vieram antes de você e pavimentando o caminho para as que virão depois.

Sua luz é sua autoridade.

Meditação de Iluminação Mitocondrial e Ativação do DNA Sagrado

(Grave com sua voz no celular)

1. Feche os olhos. Respire profundamente três vezes.

A cada expiração, solte as tensões da Matrix (preocupações, tempo, limitações).

Diga mentalmente: *“Eu Sou a autoridade divina neste templo humano.”*

2. Visualize agora trilhões de minúsculas sementes de luz dentro de suas células. Elas são as suas mitocôndrias, seus Motores de Luz.

- Veja-as começando a pulsar em um tom Azul Elétrico e Dourado.
- Sinta o calor aumentando em seu corpo. Esse calor é a energia ATP sendo convertida em Frequência Cristalina.
- Sob o comando do Criador, essas sementes giram em espirais de geometria sagrada (Toros), gerando um campo eletromagnético impenetrável ao seu redor.



PRÁTICAS DIÁRIAS

3. Conexão com o DNA "Lixo", sua Biblioteca Oculta

No centro de cada célula, veja o núcleo. No núcleo da célula o seu DNA não é apenas uma hélice dupla. É uma teia multidimensional de **12 filamentos de luz**.

- Observe as áreas que a ciência chama de "lixo", brilhando como filamentos de fibra óptica.
- A luz emitida pelas mitocôndrias (os biofótons) agora "escaneia" esses filamentos.
- À medida que a luz toca o DNA, códigos geométricos da Rede da Inteligência Primordial começam a aparecer: triângulos, esferas e chaves de luz que se encaixam perfeitamente nos seus genes.

4. **Exercício:** Imagine um **pilar de luz branca-diamante** descendo do Criador de Tudo que É, passando pela Inteligência Primordial e entrando pelo topo da sua cabeça.

- Essa luz inunda seu sistema nervoso.
- Ela ancora a verdade pura: você é um avatar consciente operando em um simulador tecnológico.
- Sinta a fusão da sua biologia humana com a sua Inteligência Superior. O "véu" se dissolve em luz.
- Visualize, como selo, um **círculo de fogo azul** com uma estrela dourada no centro sobre seu plexo solar e sua fronte.

Diga em voz alta ou mentalmente: *"O código está ativo. A malha está integrada. Eu Sou a luz manifesta. Está feito. Gratidão!"*

- Permaneça em silêncio por alguns minutos após essa prática.
- Beba água.

UM CASO FANTÁSTICO

Em um dos meus encontros às terças-feiras de meditação, aconteceu um caso com uma pessoa de 89 Anos, que chamo de A Ciência por trás do "Milagre", e onde ocorreu Ressonância de Campo.

Veja como o Toro e as Mitocôndrias atuaram:

I. **Reestabelecimento do Toro** (Segurança Sistêmica)

Pessoas com demência vivem em um estado de fragmentação do Toro energético pessoal. O campo eletromagnético delas "encolhe" devido ao medo e à desorientação.

- **O que a meditação fez:**

Criado um campo de segurança, o Toro de energia se expandiu e se estabilizou, o cérebro saiu do modo de "alerta de sobrevivência".

2. **Ativação das Mitocôndrias** (A Força nas Pernas)

A fraqueza nas pernas, em muitos idosos, não é apenas muscular, é energética. Se as mitocôndrias não produzem ATP (energia) suficiente, a mensagem nervosa não chega ao músculo.

- **Efeito Biológico:**

A meditação guiada reduz o estresse oxidativo. Sob a luz da Inteligência Primordial e com a frequência da meditação, houve um "pico" de produção de ATP. As mitocôndrias receberam o comando: "*Temos energia disponível, o ambiente é seguro*".

- **Resultado:** As pernas "ligaram". O andador tornou-se desnecessário naquele momento, porque a autonomia (o comando motor) foi restaurada pela bioenergia.

PRÁTICA ABRANGENTE: "O COMANDO DA USINA"

Exercício simples para ajudar a fortalecer a base física (pernas):

- **Aterramento:** Pressione os pés firmemente no chão.

- **Visualização do Toro:** Imagine uma luz dourada subindo da terra, passando pelas suas pernas e formando o Toro ao seu redor.



- **Comando Mitocondrial:** Coloque as mãos sobre as coxas e diga: *"Minha linhagem me sustenta. Minhas células produzem força. Eu ocupo o meu lugar."*

Decreto do Amor Incondicional

Neste momento, visualize uma onda de luz Rosa-Dourada, macia e infinitamente poderosa, emanando do centro do coração.

Essa onda não conhece barreiras, não conhece fronteiras e não conhece julgamento. Essa onda de amor envolve os Territórios em Conflito, levando consolo aos corações aflitos e serenidade às mentes confusas. A luz da Inteligência Primordial dissipa as sombras da agressão. Todos os seres humanos, sem exceção, têm o entendimento de que somos todos UM, células do mesmo corpo divino. O Amor Incondicional que envia agora é a cura para a ilusão da separação. A sabedoria superior toca as consciências dos líderes na Terra, lembrando-os da santidade da vida.

Esta oração é uma emissão de frequência soberana, de restabelecimento da Ordem Divina e da Paz Suprema neste planeta, agora! Sinta o Amor Incondicional preenchendo cada célula do seu corpo e se expandindo para todo o globo.

Ao final diga: *"Assim É! Está feito, Gratidão!"*

Nós somos a Paz que o mundo precisa.

Com amor Infinito,

Sueli Rocha

AS CÉLULAS CONVERSAM COM VOCÊ

O que suas células tentam lhe dizer?

Ao acordar, comumente pula da cama, come algo, lembra das obrigações, e começa a sentir dor nos ombros, na coluna, nos quadris, nas pernas, é um “condor” sem fim.

Sua memória falha, esquece nomes, coisas a fazer por você como autocuidado com a pele do corpo. Não se abraça, nem dá um sorriso no espelho. Parece ser uma visitante maleducada consigo mesma.

Lembre-se de perceber: o seu cansaço é falta de ferro ou falta de governo próprio?

Dentro de você, as suas mitocôndrias (suas usinas de força) estão sequestradas pelo que eu chamo de Lixo Emocional?

Quando você “rumina” o passado, suas células entram em modo de defesa e param de produzir vitalidade para o seu presente.

Você pode estar “ficando velha” ou apenas desregulada.

Eu estou dedicando minha jornada a unir a Neurociência com a Inteligência Superior, para lhe ensinar a retomar essa soberania - você é luz em movimento neste planeta, acreditando ou não em si mesma.

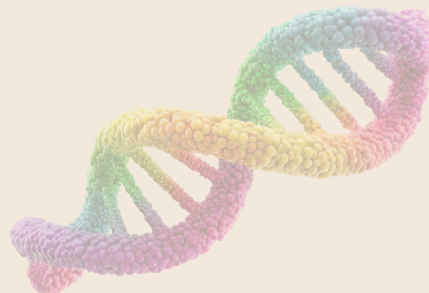
Aprofunde e saiba onde o Lixo Emocional está estagnado.

Quando a mente “rumina”, o corpo “somatiza”, para tentar processar a carga que a consciência não soltou.

Você sabia?

Então vejamos a seguir.

É bem interessante!



AS CÉLULAS CONVERSAM COM VOCÊ

1. Ombros: O Peso da Responsabilidade e do Clã

- **Significado:** Os ombros representam a nossa capacidade de carregar as tarefas e as expectativas.
- **Conflito:** Quando os ombros estão tensos ou arqueados, indicam que está carregando responsabilidades que não são suas (muitas vezes de gerações passadas, de filhos ou de parceiros).
- **Visão:** O Toro Pessoal fica "achatado" no topo. É a falta de autoridade sobre a própria vida.
- **Toque das Fibras C-táteis:** Ao deslizar as mãos suavemente do pescoço para os ombros, diga: *"Eu libero o que não é meu. Minha carga é leve."* (Atitude de alívio da responsabilidade).

2. Coluna: O Eixo da Sustentação e do Valor

- **Significado:** É o nosso "mastro" central, a conexão entre o céu (Inteligência Primordial) e a terra.
- **Conflito:** Dores na coluna revelam falta de apoio ou desvalorização.
 - **Cervical:** Inflexibilidade.
 - **Torácica:** Fechamento emocional (proteção do coração).
 - **Lombar:** Medo de falta de suporte financeiro ou afetivo.
- **Visão:** Desalinhamento dos centros energéticos que impede o fluxo de ATP (Adenosina Trifosfato) para o resto do corpo.
- **Toque das Fibras C-táteis:** Peça para alguém (ou use o encosto de uma cadeira macia) para estimular a pele das costas.
Diga: *"Eu sou sustentada pela Inteligência Superior."*
(Atitude de alívio da desvalorização).

AS CÉLULAS CONVERSAM COM VOCÊ

3. **Quadris:** A Sede da Criatividade e da Sexualidade

- **Significado:** Quadris representam o movimento de avançar na vida e a relação com o feminino (linhagem matrilinear).
- **Conflito:** Quadris "travados" ou com dores indicam medo de mudanças profundas ou repressão da própria força criativa. Nos quadris são guardadas as mágoas de relacionamentos.
- **Visão:** Bloqueio na base do Toro Pessoal, impedindo que a energia da terra suba para nutrir as mitocôndrias superiores.
- **Toque das Fibras C-táteis:** Toque suave na região pélvica e coxas. Diga: *"Eu me permito fluir e criar."*

(Atitude de alívio das mágoas ancestrais).

4. **Pernas:** O Impulso para o Futuro e a Autonomia

- **Significado:** As pernas são o nosso suporte e meio de locomoção.
- **Conflito:** Fraqueza nas pernas (como no caso da senhora de 89 anos) simboliza a falta de vontade de ir adiante ou o medo do que vem pela frente. Pernas pesadas são o acúmulo de memórias que puxam para trás.
- **Visão:** As mitocôndrias das pernas entram em "modo de espera", porque a mente está focada no passado, não no caminhar.
- **Toque das Fibras C-táteis:** Deslize as mãos das coxas até os pés. Diga: *"Eu caminho com segurança para o meu futuro."*

(Atitude de alívio do medo do amanhã).

AS CÉLULAS CONVERSAM COM VOCÊ

5. **Ruminar:** O Curto-Circuito Biológico

- **Significado:** O ato de "mastigar" mentalmente o que já deveria ter sido digerido é o "ruminar".
- **Conflito:** É a recusa em aceitar a realidade ou em liberar o perdão.
- **Visão:** A ruminação cria um "Looping Eletromagnético".

A energia fica girando em falso no cérebro, consumindo todo o oxigênio e glicose, deixando os órgãos e membros (como as pernas) desnutridos.

- **Toque das Fibras C-táteis:** Toque as têmporas e a testa com as pontas dos dedos.

Diga: *"Eu silencio o passado e ativo minha presença."*

(Atitude de alívio do *looping* mental).

O Trio da Estrutura:

Articulações, Nervos e Músculos

I. **Articulações:** A Flexibilidade Diante da Vida

- **Significado:** As articulações representam a capacidade de mudar de direção e de ceder sem quebrar.
- **Conflito:** Articulações rígidas ou inflamadas mostram uma mente que se recusa a aceitar o novo ou que está presa a dogmas e "tem que ser do meu jeito". É o excesso de controle.
- **Toque C-tátil:** Ao tocar as articulações (punhos, joelhos, cotovelos) com extrema suavidade, você envia um sinal ao cérebro de que é seguro "relaxar a guarda".

As fibras C-táteis informam que a rigidez não é mais necessária para a proteção.

AS CÉLULAS CONVERSAM COM VOCÊ

2. Nervos: A Rede de Comunicação e Reação

- **Significado:** Os nervos são os fios elétricos que levam as mensagens do seu "Eu Superior" para a matéria.
- **Conflito:** Nervos "à flor da pele" ou dores neuropáticas indicam um sistema sobrecarregado por hipervigilância.

É a pessoa que está sempre esperando o próximo ataque do destino.

- **Toque C-tátil:** Este é o ponto mais forte do seu método.

O toque lento (1 a 5 cm por segundo) estimula as fibras C que vão direto para a ínsula posterior, desligando o "curto-circuito" dos nervos e restaurando a paz eletromagnética do Toro.

3. Músculos: A Força de Execução e o Esforço

- **Significado:** Os músculos representam a capacidade de agir e de colocar os projetos no mundo.
- **Conflito:** Tensões musculares crônicas (as famosas "couraças") são emoções não expressas que ficaram "congeladas" na carne. O músculo quer agir, mas a mente ruminante o impede.
- **Toque C-tátil:** O toque consciente libera ocitocina, que atua como um relaxante muscular natural, permitindo que as mitocôndrias voltem a produzir energia para o movimento real, e não para a tensão estática.

Quando as Articulações estão presas e os Músculos tensos, os Nervos ficam "espremidos". Isso gera a dor. Através do toque e do comando mental, cria espaço interno.

Diga: *"É seguro eu sentir paz, ter paz e estar em paz"*.

AS CÉLULAS CONVERSAM COM VOCÊ

Sintoma Físico	O que a alma está ruminando	O Toque	Comando de Ativação em voz alta
Dor nos Ombros	Carregar o peso e a responsabilidade dos outros (clã e família)	Deslizar as mãos pelo pescoço às mãos, como se tirasse uma capa.	<i>"Eu libero o que é do outro. Eu Sou livre para carregar apenas a minha luz".</i>
Rigidez no Pescoço	Inflexibilidade e recusa em ver outros pontos de vista. Teimosia.	Toque circular na base do crânio com as pontas dos dedos.	<i>"Eu me abro para a clareza da Inteligência Primordial. Eu Sou flexível e sigo o fluxo da vida".</i>
Coluna Travada	Falta de apoio emocional ou medo de ruína financeira (desvalorização).	Apoiar as mãos na base da coluna (lombar), sentindo o calor das palmas	<i>"Eu sou meu próprio suporte. O Universo sustenta cada passo da minha jornada."</i>
Dores nos Quadris	Medo de avançar em grandes mudanças; mágoas sexuais ou criativas.	Toque em "balanço" nas laterais do quadril (ristas ilíacas).	<i>"Eu libero o passado em minhas águas. Eu avanço com prazer e criatividade".</i>
Fraqueza nos Joelhos	Dificuldade em se dobrar (humildade) ou medo profundo do futuro.	Toque circular suave sobre as patelas (joelhos) com as mãos em concha.	<i>"Eu me dobro diante da vida para florescer com força. Meus passos são seguros."</i>

AS CÉLULAS CONVERSAM COM VOCÊ

Sintoma Físico	O que a alma está ruminando	O Toque	Comando de Ativação em voz alta
Inflamação (Nervos)	Hipervigilância. Sentir-se "espetada" ou atacada pelo ambiente.	Toque levíssimo (como uma pluma) ao longo dos braços (Fibras C) com alecrim.	<i>"Eu desligo o alerta de perigo. Meu Toro é minha blindagem. Eu estou em paz."</i>
Tensão Muscular	Emoções represadas. Esforço excessivo para "dar conta" de tudo.	Pressão suave seguida de deslizamento lento pelo músculo tenso.	<i>"Eu autorizo o relaxamento das minhas células. Minha força vem da minha paz."</i>
Esquecimento/ Névoa	Fuga do presente por excesso de passado (Lixo Emocional).	Leve batida com as pontas dos dedos no centro da testa (terceiro olho).	<i>"Eu resgato minha presença. Minha memória é nítida, meu foco é agora."</i>

OBS.: Ao realizar o comando, visualize as cores **Violeta** para transmutar a dor e a cor **Dourada**, para restaurar a integridade das suas mitocôndrias. A repetição cria o novo caminho neural.

GLOSSÁRIO

- **(ATP)** Adenosina Trifosfato é a principal molécula que transporta energia nas células de todos os organismos vivos.
- **Bioenergética** é o ramo da bioquímica que estuda o fluxo e a transformação de energia nas células vivas, focando na produção e utilização de ATP (adenosina trifosfato) através de reações metabólicas (catabolismo e anabolismo). Ela descreve como os organismos convertem nutrientes em energia química, essenciais para o trabalho muscular e celular, mantendo a homeostasia.
- **Biofótons** são fótons (partículas de luz) ultrafracos, na faixa visível a ultravioleta, emitidos naturalmente por organismos vivos, incluindo humanos, plantas e animais, principalmente através de processos metabólicos e reações de radicais livres.
- **Campo eletromagnético** humano, frequentemente chamado na ciência de biofísico ou bioeletromagnético, é uma área de energia sutil que envolve e interpenetra o corpo físico. Produzido pelos processos biológicos do próprio corpo, ele não é apenas uma teoria, mas um fenômeno mensurável.
- **Córtex Insular** ou ínsula é uma estrutura cortical profunda localizada no sulco lateral do cérebro, frequentemente considerada um "quinto lobo". É um centro integrador crucial para sensações viscerais, dor, paladar, regulação autonômica, empatia e consciência corporal. Esta região desempenha um papel importante na emoção e na formação de memórias.
- **Cortisol**, conhecido como "hormônio do estresse", é um esteróide produzido pelas glândulas adrenais (sobre os rins) que regula o metabolismo, as inflamações, a pressão arterial e o ciclo circadiano.
- **"DNA Lixo"** é um termo obsoleto para o DNA não codificante, que compõe cerca de 98% do genoma humano e não produz proteínas diretamente. Antes considerado inútil, pesquisas recentes mostram que esse material é crucial para genes regulares, moléculas estruturantes e doenças influentes como câncer e Alzheimer.

GLOSSÁRIO

- **Energia cinética** no corpo humano é a energia associada ao movimento gerado pelos músculos, dependendo diretamente da massa da pessoa e da rapidez com que ela se move. Ela transforma a energia química dos alimentos (armazenada como ATP) em movimento físico, como andar, correr ou mover os braços.
- **Estresse oxidativo** é o desequilíbrio entre a produção excessiva de radicais livres e a capacidade antioxidante do corpo, resultando em danos celulares e teciduais. Esse processo está fortemente associado ao envelhecimento precoce e às doenças crônicas, como câncer, Alzheimer e problemas cardiovasculares.
- **Fibras C-táteis** são nervos sensoriais amielínicos especializados em processar toques suaves, lentos e gentis, ativando áreas emocionais do cérebro, como a ínsula. Para as fibras de dor (também tipo C), essas fibras promovem sensações de conforto, segurança e regulação emocional, operando de forma distinta do toque discriminativo rápido.
- **Inteligência Primordial** nada mais é que a inteligência que cada pessoa possui dentro de si para resolver quaisquer problema em sua vida e encontrar as respostas de que precisa.
- **Interocepção** é o sentido interno que permite ao sistema nervoso perceber, interpretar e integrar sinais provenientes do interior do corpo, como batimentos cardíacos, respiração, fome, saciedade, sede, temperatura e necessidades fisiológicas. Considerado o "8º sentido", é fundamental para a regulação emocional e a homeostase corporal.
- **Linhagem matrilinear** é um sistema de organização social e parentesco onde a descendência, herança de bens, nomes e títulos é transmitido exclusivamente pela linha materna, da mãe para os filhos. Diferente da patrilinearidade, nela, a ancestralidade é traçada através da mãe da mãe da sua mãe, e assim por diante.

GLOSSÁRIO

- **Mitocôndrias** são organelas essenciais nas células eucarióticas, responsáveis pela produção de energia (ATP) via respiração celular. Possuem dupla membrana (interna com cristas e externa), DNA próprio e herança materna. Atua no metabolismo de ácidos graxos, apoptose e homeostase do cálcio, sendo mais abundantes em células com alto consumo energético. (Com problemas orgânicos, conversa com seu médico a respeito delas).
- **Neurociência moderna** é um campo interdisciplinar que estuda o sistema nervoso – estrutura, função, desenvolvimento e patologias – integrando biologia, computação, engenharia e medicina. Ela investiga o cérebro como um órgão preditivo que molda comportamentos com base em experiências, focando na neuroplasticidade, mapeamento cerebral avançado e interfaces cérebro-máquina.
- **Ocitocina** é um hormônio e neurotransmissor produzido no hipotálamo, conhecido como "hormônio do amor" para promover afeto, bem-estar e conexões sociais, além de contrair o útero no parto e ejetar leite na amamentação.
- **Ressonância de Campo Vibracional** é um conceito que sugere que tudo no universo vibra em frequências específicas. Quando frequências compatíveis se encontram, gera-se harmonia e alinhamento, são atraídas experiências semelhantes (lei da atração) e promovido o bem-estar físico e mental. Elevar a própria vibração pode harmonizar campos emocionais e mentais.
- **Toro pessoal** ou toroide energético humano é um campo eletromagnético em formato de rosquinha (dona) que envolve e atravessa o corpo, movendo-se continuamente. Originando-se no coração, essa energia flui, se renova e se expande, conectando o indivíduo ao ambiente, sendo considerado um modelo de fluxo energético vital, auto-organizado e natural.

O PRÓXIMO PASSO

DA SOBREVIVÊNCIA À SOBERANIA

Você acaba de acessar o Código da Vitalidade: Toro iluminado, mitocôndrias ativadas, DNA ativado e células C-táteis ativadas.

Agora, a escolha é sua de como usar seu conhecimento.

Ler este guia foi o despertar das suas células.

Você agora entende que o seu cansaço, suas dores nos ombros e o peso nas suas pernas não são o seu destino, são apenas sinais de um solo que precisa de limpeza e de um Toro Pessoal que precisa de governo. Mas saber o caminho é diferente de percorrer o caminho.

Na Mentoria de Bio-Resgate e Alinhamento Arcanjélico, vamos:

- **Limpar Profundamente o Lixo Emocional:**

Sessões práticas para destravar articulações e músculos através da frequência dos Arcanjos.

- **Ativar a Usina Mitocondrial:** Protocolos de presença e regeneração celular sob a luz da Inteligência Primordial.
- **Governar seu Ano Pessoal:** Você aprenderá a usar a regência do seu Arcanjo (seja o amor de Anael no Ano 6 ou a força de Miguel no Ano 1) para manifestar sua autoridade pessoal e relacional.

Nota de Soberania e Saúde:

Este guia faz parte de uma jornada de autoconhecimento e expansão vibracional. O governo do seu destino começa no respeito ao seu templo físico. Jamais interrompa ou substitua acompanhamentos, tratamentos ou exames médicos pelas práticas aqui sugeridas. A verdadeira sabedoria integra a força do espírito com o cuidado rigoroso da medicina.

AGRADECIMENTOS

Gratidão por caminhar comigo.

Minha profunda gratidão a você, que permitiu que estas palavras alcançassem suas células e despertassem sua consciência.

Ao percorrer este guia, você não apenas leu sobre mitocôndrias, Toro Pessoal ou Fibras C-táteis.

Você deu permissão para que a sua biologia reconhecesse a sua própria soberania.

Agradeço por honrar a sua linhagem e por decidir que o peso do passado não será mais o roteiro do seu futuro.

Agradeço à Inteligência Primordial por guiarem minha escrita, permitindo que eu seja uma ponte entre a ciência que explica e a espiritualidade que cura.

Lembre-se: seu corpo é um jardim sagrado. Onde antes havia o 'ruminar' do cansaço, agora existe o adubo da transformação.

Nunca é tarde para florescer em sua máxima vitalidade.

Nos vemos em breve, no renascer da sua nova trajetória.

Que a luz do Cristo em você continue guiando suas decisões e trazendo paz à sua mente.

Sou grata por estar presente em sua jornada.

Com amor, frequência e luz dourada,

Sueli Rocha

Frequência Theta



Um pouco sobre mim Sueli Rocha



Nasci na cidade do Rio de Janeiro e moro em Curitiba desde janeiro de 1990.

Este momento da mudança para o Paraná foi muito rico e deslumbrante interiormente. Saí do bastante quente (RJ), para o Paraná, por gostar de dormir à noite em lugar fresco e acordar com energia.

Pude experimentar técnicas, diferentes procedimentos terapêuticos e espirituais, e isso me oportunizou saber sobre eus desconhecidos que me habitam.

Gostei tanto em conhecer um mundo intenso até então ignorado, que me tornei terapeuta em 1996.

Já passei por momentos diferentes de medo, de raiva, de autorreflexões, de não entendimento, de tanta estranheza sobre minha mente e meu físico, e como estavam desconectados.

Hoje, agradeço a mudança ocorrida interna e externamente.

Sucesso por acreditar na sua jornada terrena!!!

LIVROS AUTORAIS

Xô... Falta de Energia, 2022 (Reenergize-se. Guia Prático. Supere sua indisposição energética.)

Espelho, espelho meu, onde estou eu?, 2022
(Como perceber onde está seu foco interno)

Espelho, espelho meu, quem sou eu?, 2022 (Começando a ser quem eu sou)

Durma com os Anjos (Relaxe. Descanse. revigore sua células). 2023

Mudar crenças? É possível! (Mude o rumo da sua vida. Sintonize seu cérebro adequadamente. Prospere). 2023

Xô... Crenças Ruins, Negativas (Transforme sua vida através do conhecimento e da prática) 2024

7 Dias de Reverência: Um Encontro Diário com Você, Mulher" (Caderno terapêutico para silenciar a culpa, acolher a sua história e despertar camadas esquecidas com amor). 2025

28 Camadas de Mim: Memórias, Traumas e Recomeços (Um guia bem humorado e profundo, para quem já chorou por amor, brigou com o espelho, quis sumir aos 17, questionou a vida aos 28 e ainda sorri com memes de autoconhecimento). 2025

Em Atos: Da Barriga Materna à Coragem de Ser Eu (28 Camadas de um Humano por Setênios) 2025

Emoções que Prendem - Libere Sua Alma e Prospere com o Método das 5 Portas

Desafio 7 Cores, 7 Dias (Ritual que Renova Corpo, Mente e Alma) 2025

Códigos de Luz (As 7 Cores e Suas Virtudes para Transformar Seu Dia) 2025

Espelho, espelho meu: Despertar da Coragem, 2025

Março, Portal 3, Raízes de Luz, 2026

O Código da Vitalidade Soberana, 2026



Redes Sociais

Diariamente, dicas e sugestões
com carinho para você

clique nos links abaixo



[@suelirochafrequenciatheta](#)



E-mail: rochasueli7@gmail.com

[visite o meu site](#)

www.frequenciatheta.com.br

Compartilhe suas experiências nas redes sociais com uma hashtag específica, como **# e.book Desafio: 7 Cores, 7 Dias**

Isso ajuda a criar uma comunidade em torno do conteúdo desse trabalho.

Esse planejamento digital serve como um acompanhamento prático para quem deseja organizar sua vida a partir de se descobrir internamente.

Ele oferece uma estrutura que ajuda mudar crenças limitantes, reconhecendo-as e dessa forma, redefinir a caminhada na Terra e prosperar com passos seguros e firmes.

Gratidão pelo nosso reencontro.

Suelí Rocha,

Curitiba/PR/Brasil/

2 de março de 2026.



SUELI ROCHA